

Como actuar no caso de suspeitar da doença na sua capoeira?

Qualquer suspeita deve ser comunicada ao MADRP (Ministério da Agricultura e do Desenvolvimento Rural e das Pescas) ou a qualquer Serviço Veterinário Regional ou Municipal através de:

Linha Verde de Emergência da Gripe Aviária

800 207 275

(8h às 20h)

Actue de acordo com as indicações destas entidades oficiais



Nas áreas afectadas, a maioria dos casos de gripe aviária em humanos, ocorre em pessoas que têm contacto directo com aves de capoeira.

Lembre-se que, para a sua protecção, a comunicação imediata de uma suspeita às entidades veterinárias é fundamental.

Declare as suas aves na Junta de Freguesia

A declaração é importante para uma melhor resposta dos serviços veterinários na eventualidade de ocorrer um caso de gripe aviária.

EPIGRIPAVE

Epidemiologia da Gripe Aviária
Faculdade de Medicina Veterinária
Avenida da Universidade Técnica
1300-447 Lisboa
21 3652882
geral@epigripave.net
www.epigripave.net



Um projecto com dez instituições públicas e privadas, coordenado pela Faculdade de Medicina Veterinária e financiado pela Fundação Calouste Gulbenkian



Ilustrações por Octávio Pereira

Direcção Geral de Veterinária

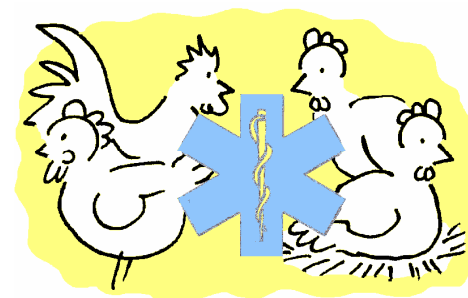


Largo da Academia Nacional das Belas Artes, n.º 2
1249-105 Lisboa

Email : cenega@dgv.min-agricultura.pt
www.gripedasaves.pt
Linha Verde de Emergência da Gripe Aviária:
800207275

Gripe Aviária

Como prevenir a gripe das aves na sua capoeira?



Medidas simples e acessíveis para prevenir a doença em capoeiras

Como prevenir a doença na sua capoeira?

O vírus poderá entrar na sua capoeira de várias maneiras:

- Pela entrada de aves domésticas ou de outros animais provenientes de explorações contaminadas.
- Por pessoas que entrem na capoeira depois de terem contactado com aves infectadas, e que podem transportar o vírus nas roupas, nos sapatos, nas botas ou nas rodas dos carros.
- Por aves selvagens nas suas migrações que podem contagiar as aves domésticas através de espirros ou da descarga de fezes no chão ou em charcas.
- Quando as aves domésticas procuram alimento fora do galinheiro.
- Pelo contacto das aves com água e estrume contaminados.



As medidas de biossegurança são formas de evitar o contacto dos animais com micróbios.

Seguindo alguns princípios básicos de biossegurança, é possível manter uma capoeira livre de doenças.

Princípio nº 1

Mantenha as suas aves em boas condições

Aves em boas condições resistem melhor às doenças:

- Têm acesso a água e a alimentos adequados.
- Vivem em instalações limpas.

Princípio nº 2

Mantenha as suas aves num espaço protegido

- As aves devem ser guardadas numa zona vedada e coberta por rede de malha fina que impeça a entrada de pássaros ou outras aves vivas.
- Separe as suas aves por espécie, por exemplo, as galinhas devem estar separadas dos patos, dos cisnes e dos gansos.
- Coloque cal em pó à volta do galinheiro.

A sua maneira de lidar com as aves, faz variar o nível de biossegurança da sua capoeira:

Práticas	Biossegurança
As aves são mantidas numa capoeira fechada.	Alta
As aves têm acesso a um espaço vedado, mas ao ar livre.	Média Alta
As aves vivem soltas, ao ar livre, mas dentro do seu terreno.	Média Baixa
As aves vivem soltas, ao ar livre, e podem sair do seu terreno.	Baixa

Princípio nº 3

Controle as entradas na capoeira

Todas as pessoas que venham de um sítio com aves doentes, podem trazer consigo o vírus nas roupas e nas botas.

- Não permita a entrada de estranhos na sua capoeira.
- É conveniente que seja sempre a mesma pessoa a tratar das aves.
- Mantenha um balde com água e sabão à entrada da capoeira para lavar as mãos e as solas do calçado.
- Lave sempre as mãos com água e sabão, antes e depois de cuidar das aves.
- Evite a entrada de carros no seu terreno.
- Se tiver de comprar aves, mantenha-as num lugar à parte durante uma semana, antes de as pôr na capoeira.

Como posso suspeitar da gripe nas minhas aves?

Só deve suspeitar de gripe aviária quando observar:

- A morte repentina de várias aves saudáveis, em menos de 24 horas.
- A morte repetida, durante vários dias, de mais de 5% das aves. Por exemplo, num bando de 50 galinhas, no 1º dia podem morrer 3 aves, no 2º dia morrem mais 3, no 3º dia morrem outras 4 aves, e por aí fora.